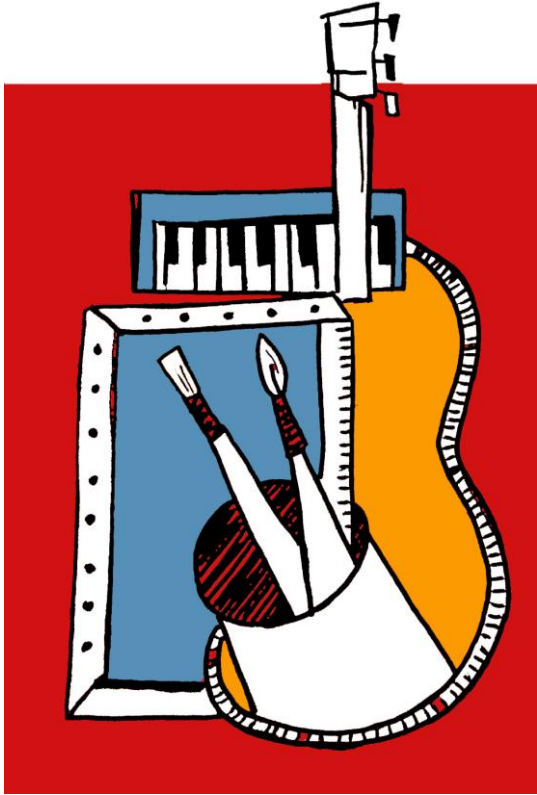


MONDO SCUOLA



fantasiArte

**FORMAZIONE/AGGIORNAMENTO
INSEGNANTI**

*EDUCATORI, OPERATORI DIDATTICO/SANITARI, STUDENTI
UNIVERSITARI....*

NIDO INFANZIA PRIMARIA

FORMAZIONE in...

ARTI ESPRESSIVE

Dalla nascita e sviluppo dei “**SENSI**” prendono origine i **LINGUAGGI ESPRESSIVI e NON VERBALI** di comunicazione della PERSONA in età evolutiva.

Un canale fondamentale di **SVILUPPO**, formazione, comunicazione

Vedo, sento, tocco, gusto,
ascolto...

Le sfumature del mondo mi
attragono e mi catturano

Potrei stare all'infinito
in questo **SENTIRE...**

Se sento sto bene, mi
ascolto e so dove sono...

Un mondo di **EMOZIONI**
vive dentro di **ME!**

Un percorso a **CORSI** e/o **STAGE** per darti una **PANORAMICA** e una **FORMAZIONE** sul tema **“linguaggi Espressivi per la Persona”**. Un modo “*altro*” di vedere le **ARTI** come canale di Espressione, Emozione e forte Comunicazione verso se stessi e verso il mondo circostante...

INDICE DELLA FORMAZIONE:

- > Formazione presso le **SCUOLE/ENTI**
- > Partecipazione a **CONVEGNI...**
- > Programma Generale **FORMAZIONE**
- > Mondo Famiglia/**Conferenze Genitori**
- > Modalità di **ISCRIZIONE CORSI** fantasiarte e **INFO**
- > Formazione: breve curriculum

Formazione ARTI ESPRESSIVE

Formazione presso

SCUOLE ed ENTI...

Questa possibilità di formazione si intende presso la TUA SCUOLA o ENTE...
Propone un'ampia gamma di **PERCORSI FORMATIVI** da svolgersi presso la sede della scuola/ente.

- **Ogni percorso/Laboratorio** si compone di 6-8-10- **12 oppure 16 ore di Formazione**
- 6-8-10 -12 ore= 4 appuntamenti di 3 ore ciascuno (giorno VENERDI pm oppure SABATO AM)
- 16 ore = 4 appuntamenti di 4 ore ciascuno (giorno SABATO am)
Ogni laboratorio è teorico e pratico!
- **N.B.: qualsiasi corso può avere un pacchetto orario personalizzato (da un minimo di 6 ore in poi...)**

Numero minimo insegnanti partecipanti per Laboratorio = 6-8; max

Rilascio di **ATTESTATO DI PARTECIPAZIONE**

Per organizzare un PERCORSO presso la TUA SCUOLA raduna un gruppo di insegnanti, operatori, ecc.. (minimo 6-8, max 30-35!)... della tua scuola o gruppi di scuole limitrofe, ecc., contatta i NUMERI di PRENOTAZIONE e scegli il PERCORSO che vuoi attuare e il CALENDARIO che ti interessa.

Il CORSO verrà così svolto presso le vostre sedi ad un COSTO FISSO che verrà distribuito equamente tra i partecipanti!

(compreso di unità didattiche e materiali minimi se necessari)

Partecipazione...

CONVEGNI, CONFERENZE...

Prof.ssa Antonella Todescato tiene convegni, conferenze, serate tematiche per vari enti pubblici e privati (scuole, comuni, enti sanitari, gruppi genitori, altro...)...in Tema di "Espressione della Persona" in età evolutiva ed in collegamento ai Linguaggi Espressivo/Artistici NON VERBALI.

Per info, contatti e prenotazioni

tel. 338 2423613 antonella@fantasiarte.it

PROGRAMMA GENERALE

...della Formazione



La Formazione in ARTI ESPRESSIVE, curata dalla prof.ssa A. Todescato e dal suo STAFF, offre un'ampia gamma di proposte didattico/ludico e FORMATIVE in tema di approfondimento e FORMAZIONE PSICO/PEDAGOGICA/ARTISTICA per il mondo della scuola.

Si rivolge alle scuole: **NIDO, INFANZIA, PRIMARIA, Operatori Socio/Sanitari, Educatori, Studenti Universitari...**

Quella che segue è la panoramica generale dei CORSI e delle TEMATICHE...

Se sei un SINGOLO puoi scegliere di partecipare ai corsi ANNUALI che FANTASIARTE propone, oppure se sei un GRUPPO, scuola, ente, ecc., puoi scegliere uno di questi percorsi, in base al tuo interesse e prenotarlo tel al num **338 2423613** !!!

Di ogni percorso Ti sarà fornito il programma specifico articolato in 6-8-10-12, 16-20 ore (oppure altro pacchetto orario a partire da un minimo di 6 ore)... in base alle tue esigenze!!!

Il programma ti chiarisce le TAPPE SALIENTI di ciascun PERCORSO e i TITOLI e ARGOMENTAZIONI svolte, appuntamento per appuntamento!!!

Richiedi i programmi via mail:

antonella@fantasiarte.it info@fantasiarte.it o tel. al 3382423613

NIDO

Per **ARGOMENTAZIONI** riguardanti lo sviluppo dei LINGUAGGI NON VERBALI ESPRESSIVI nei **primi 3 ANNI DI VITA:**

- **Corso 1:** "I 5 sensi... nascita e sviluppo. Un mondo di scoperta e di SENSO-azioni!
- **Corso 2 :** Il SEGNO grafico nasce...Ecco lo SCARABOCCHIO e la sua evoluzione in Emozioni!
- **Corso 3 :** Emozione e Colore
- Manipolazioni e Materie ... Uso le manine...il primo percorso di mani in AZIONE fino alla manipolazione fine
- **Corso 4:** Suono Musica e Rumore: un mondo dentro e fuori ad ogni bambino
- **Corso 5:** Anima-LETTURA... Linguaggio Favola!

INFANZIA

Per **ARGOMENTAZIONI** riguardanti lo sviluppo dei LINGUAGGI NON VERBALI ESPRESSIVI dai **3 ai 6 ANNI:**

- **Corso 6:** Arti Espressive... canale di Emozioni SENTITE ed "usate" cresco in Emozione ed in competenza.
- **Corso 7:** Dallo scarabocchio all'evoluzione del Di-segno del bambino fino ai 6 anni... panoramica di un grande viaggio
- **Corso 8:** Emozione e Colore per la scuola dell'infanzia
- **Corso 9:** Manipolazioni e materie ed espressioni emotive ... la manipolazione fine e il suo sviluppo per "apprendere" il mondo
- **Corso 10:** Teatralità...dalla FAVOLA al TEATRO ...grande gioco del far finta...
- **Corso 11:** Favole: come illustrarle e creare meravigliosi libri 3D!

- **Corso 12:** L'animazione-LETTURA e lo SVILUPPO DELL'IMMAGINARIO... Favole, racconti....
- **Corso 13:** Musica, Suono/Sound...Ambiente creativo di Ascolto e Movimento. Musicalità in Espressione
- **Corso 14:** Il Movimento Espressivo e la valenza del gesto autentico nell'espressione motoria del bambino
- **Corso 15:** Teatralità e Musica... il fare TEATRO nel mondo della scuola dell'infanzia

PRIMARIA

Per **ARGOMENTAZIONI** riguardanti lo sviluppo dei LINGUAGGI ESPRESSIVI dai 6 ai 10 anni

- **Corso 16:** Disegno ed espressione GRAFICA nella scuola PRIMARIA... canale di pulsioni, concentrazione... ascolto di sé...
- **Corso 17:** Bricolage del materiale no-sense
- **Corso 18:** Il teatro... mi esprimo, sviluppo, sposto... rappresento... un grande esperienza di crescita!
- **Corso 19:** Mondo dell'immaginario, lettura e favole... si sviluppa fantasia, linguaggio, pertinenza nell' espressione e mi esprimo!
- **Corso 20:** La Musica, il suono e le sue valenze nel movimento espressivo del corpo... grande accettazione di sé!

... altri Corsi su TEMATICHE da te richieste possono essere discusse e progettate INSIEME in base alle esigenze di GRUPPI, ENTI,ecc...

GENITORI e FAMIGLIA

...in Formazione

La formazione Genitori e Famiglia curata dalla prof.ssa A. Todescato offre un'ampia gamma di *proposte* FORMATIVE sottoforma di INCONTRI teorico/pratici in tema di "Sensibilizzazione verso il mondo del BAMBINO!" Un modo semplice ed immediato per dare un ruolo alla propria Genitorialità... per Ascoltare i BAMBINI nelle loro pulsioni e linguaggi...

Conferenze GENITORI SERALI in orario pre-serale orario 18.30-20.30/21.00 oppure serale in orario 20.30 -22.30/23.00 OPPURE SABATO pomeriggio in orario 16.00/18.00-18.30 o DOMENICA MATTINO orario 10.00-12.00/12.30

Trattasi di CICLI di conferenze da UNA a max QUATTRO... le serate prevedono una parte conferenziale verbale di circa 50-60 minuti e una parte pratico/ludico/ricreativa (facoltativa) della medesima scansione oraria dove i genitori hanno la possibilità di provare praticamente ciò è stato spiegato al fine di avvicinarsi al mondo dei BAMBINI con consapevolezza e spontaneità.

Per CONFERENZE GENITORI si prevede la presenza di soli adulti...

Un adulto che si mette in gioco per "se stesso" è un adulto che poi dialoga più facilmente con il proprio bambino!!!

Conduce le conferenze la prof.ssa A. Todescato

Temi ORIENTATIVI da trattare:

- Il bambino e la manipolazione: perché è così importante? Perché manipolare è conoscere? Gli eventi manipolativi e la crescita dell'autonomia... un'importante fase di crescita
- Materiale NO SENSE e RICICLO... dove è importante reagire con creatività per dare senso ad un oggetto da "buttare", laddove il gioco diventa sentito, inventato, amato ed emozionante e spesso sostituisce volentieri i "giocattoli perfetti dei negozi"!
- L'emozione del GIOCO DEL FAR FINTA e la valenza della TEATRALITA'!

nel mondo dei nostri piccoli. Un'importante fase di crescita per l'immaginario infantile

- La Musica e il Rumore, educazione al suono, all'ascolto... come importanti parametri di concentrazione, attenzione, emozione sentita e provata....
- Paure dei bambini e crescita della consapevolezza del superarla nei linguaggi non verbali
- *.... e tanti altri argomenti che si possono accordare personalmente con la docente in base alle vostre esigenze!*

Preventivi e costi:

- 1) UN Appuntamento di 2 ORE circa presso vs/scuola/ente...
Preventivo di spesa € ----
- 2) DUE Appuntamento di 2 ORE Preventivo di spesa € ----
- 3) TRE Appuntamento di 2 ORE Preventivo di spesa € ----
- 4) QUATTRO Appuntamento di 2 ORE Preventivo di spesa € ----
- 5) ... ogni altra possibilità di PREVENTIVO può essere discussa con la S.V.

DISPONIBILITA':

...telefonare direttamente alla docente per appuntamento e programma, numero genitori, ecc.. . Prof.ssa Antonella Todescato tel. 3382423613 mail: antonella@fantasiarte.it

MODALITA' di ISCRIZIONE

...alla **Formazione**

Corsi Aggiornamento e Info!!!

Info: 3382423613 – antonella@fantasiarte.it

ISCRIZIONI AI CORSI AGGIORNAMENTO :

Scegli il PERCORSO che vuoi frequentare DALLE PROPOSTE ANNUALI FANTASIARTE che trovi pubblicate sul sito www.fantasiarte.it... ISCRIVITI telefonando al **3382423613** o mandando una mail a antonella@fantasiarte.it

Al tel. o via mail specificare: PERCORSO scelto, tuo nome e cognome, tel/cell, indirizzo, ente presso il quale lavori/studi...

...IN QUESTO MODO L'ISCRIZIONE è FATTA!!!

Per quanto riguarda il **PAGAMENTO di €**, sarai avvisato/a dal ns/staff entro 20 gg. prima di ciascun corso, dell'effettiva partenza dello stesso, quindi potrai svolgere il PAGAMENTO con Bonifico:

ISCRIZIONI AI CORSI AGGIORNAMENTO per SCUOLE ed ENTI:

Sei una scuola, gruppo, ente... scegli un PERCORSO ...

Info e PRENOTAZIONI tel. **3382423613** – antonella@fantasiarte.it

...Ti verrà attribuito calendario, orari, accordi di programma, ecc...!!!

Forma il gruppo di Partecipanti (minimo 12/15 max 30/35!) e conferma PERCORSO entro 20 gg. prima del CALENDARIO ASSEGNATO...

Rilascio di Regolare Ricevuta Fiscale o Fattura in base vs/esigenze!

L'Associazione Culturale **fantasiArte** – È un organismo culturale e senza scopo di lucro che intende perseguire la crescita intellettuale di qualsiasi individuo attraverso la promozione dell'arte in ogni sua forma e sviluppo.

Svolge, inoltre, un'opera di sensibilizzazione e di informazione riguardante tutte le forme d'arte per creare una cultura consapevole e operante nei confronti dei cittadini.

In particolare si occupa di organizzare: scuola, formazione, conferenze, riunioni, dibattiti, mostre, concerti, rappresentazioni teatrali, fiere, manifestazioni di paese, situazioni di beneficenza, attività didattiche e formazione nel campo dell'arte, ect...

L'Associazione inoltre sostiene e realizza dei progetti di studio in campo artistico, svolge e organizza attività ricreative, educative e didattiche nei confronti del pubblico suddetto; si occupa di Arteterapia, Musicoterapia e Movimento Espressivo.

Con queste finalità l'Associazione si propone dal 1999 al mondo della scuola, famiglie, enti pubblici di tutta la regione Veneto ed oltre...

L'associazione è promossa da persone che si muovono in campo artistico ed educativo quali: artisti, musicisti, attori, danzatori, educatori, animatori, genitori, arteterapeuti, psicomotricisti, insegnanti, ecc...

Tra le attività promosse dalla sua nascita fino ad oggi, evidenziamo:

LA SCUOLA DI FORMAZIONE sulle ARTI ESPRESSIVE:

- La scuola nasce nel 1999 ad opera di alcuni esperti dell'associazione tra i quali, Antonella Todescato, che oggi ne porta avanti l'operato insieme ad uno staff di 8 persone.
- La scuola dal 1999 al 2019 aggiorna enti pubblici e privati per un totale di circa 600 insegnanti all'anno.
- Dal 2001 ad oggi collabora in tema di aggiornamento con FISM VERONA, VENEZIA E PADOVA...e svariati provveditorati della regione VENETO
- Segue progetti di ARTI ESPRESSIVE (consulta Progetto scuola e stage) presso le scuole per un utenza di circa 2000 bambini l'anno in 44/55 scuole annue...
- La formazione in data odierna aggiorna circa 600 insegnanti l'anno.
- Partecipa a conferenze e convegni sul territorio (circa 12 ogni anno)
- Partecipa alla FORMAZIONE dei GENITORI... (gruppi vari, genitorialità ecc...)
- Ha organizzato CINQUE CONVEGNI in tema di Arti Espressive per l'infanzia (2010-2011-2013-2015-2018-2019)
- La scuola è avvalorata da scuole, direzioni didattiche, comprensivi comuni, scuole private e paritarie... che usufruiscono dei suoi servizi, consulenze, ecc...



fantasiArte

Associazione Culturale
fantasiArte

Via G. Oberdan 50 – 37047 San Bonifacio (VR)

Via Ruffo – 37040 Arcole (VR)

Tel. 338 2423613 - 3891449559

www.fantasiarte.it

info@fantasiarte.it

segreteria@fantasiarte.it